



Les équipes d'**EPC Solaire** vous accompagnent sur vos projets photovoltaïques sur toiture terrasse ou parking. Tout au long de votre projet, des études de faisabilité à la mise en production, nous sommes à vos côtés et vous apportons toute notre expertise, tant sur la partie structure que bâtiment ou électrique.



Toitures photovoltaïques



Neuf ou rénovation

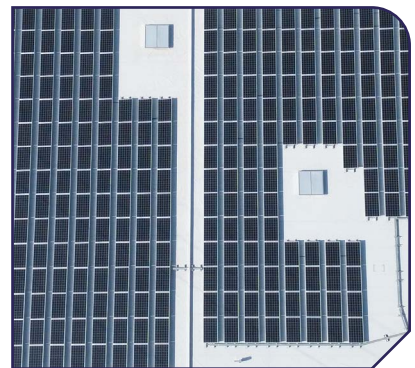
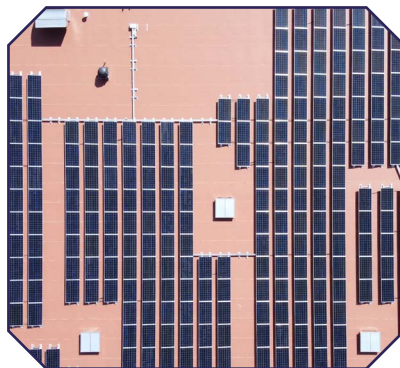
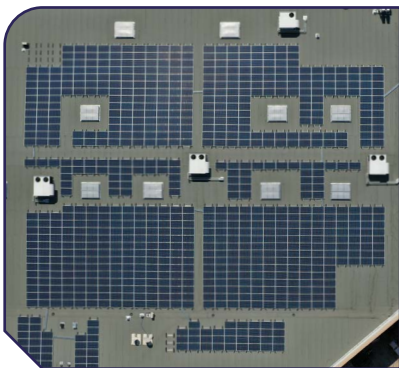


*Autoconsommation
ou revente*



*Ombrières
de parking*

L'installation d'une centrale solaire sur toiture ou parking est une opportunité pour les entreprises de contribuer à l'effort de transition énergétique, tout en bénéficiant d'une source de revenus complémentaires.



► Une expertise complète sur toitures et parkings



Les solutions de fixation sur toiture imaginées par les équipes R&D d'EPC Solaire ont été éprouvées sur plus de 500 sites. **En tant que dépositaire et titulaire d'avis techniques** du CSTB, nous maîtrisons la parfaite mise en œuvre de nos produits.

Nous accompagnons les principaux acteurs de la grande distribution, de la logistique et de grands énergéticiens.

- Étude de rentabilité globale, en revente totale ou autoconsommation
- Vérification des compatibilités de charges ascendantes et descendantes
- Vérification des compatibilités des isolants et étanchéité
- Contrôle de conformité du projet vis-à-vis du Consuel, du SDIS, des bureaux de contrôles structurels et électriques

► Une équipe disponible et qualifiée

Entreprise innovante à taille humaine, EPC Solaire intervient sur l'ensemble du territoire. Des études techniques à la gestion de projets, nos équipes sont orientées vers la satisfaction de nos clients et la qualité de nos ouvrages.

Engagement qualité de l'entreprise

- EPC Solaire est certifié ISO : 9001-2015
- Qualifelec

Produits propriétaires évalués

- Avis Technique, ATEX, ETN

Garantie décennale

- Garantie décennale fabricant et installateur



► Des solutions écologiques et Made in France



Support tout Aluminium

Recyclabilité quasi infinie, grande résistance aux UV et à la corrosion

Made in France favorisé

10 MWc de panneaux de fabrication française installés en 2021

Eco-Responsabilité

Supports de fixation fabriqués au sein d'un ADAPEI (atelier protégé)

10 ans d'expertise

+ de 500 sites et 100 MW de projets équipés

Deux partenaires leaders en étanchéité

BMI SIPLAST et SIKA SARNAFIL

► Nos coordonnées

